

Поль Гоген. Женщина, держащая плод. Санкт-Петербург.

Государственный Эрмитаж. 1893 г. | 1
Поля Гогена в 1880-ые годы стали
занимать теория и философия
искусства, религия, фольклор,
примитивное искусство, в котором
были скрыты странные для
европейцев символы. «Хотел бы жить
как дикарь» — пишет художник
жене. И в 1891 г. Поль Гоген впервые
приехал в Полинезию, поселился на
Таити: «Я еду на Таити, где можно
обходиться без денег; я хочу забыть
все плохое в прошлом и умереть
там». Таити стал для художника
символом неиспорченной
цивилизацией жизни, своеобразным
земным раем. Художник был
восхищен красотой природы
островов. Но никогда не изображал
безлюдные пейзажи. Он считал, что
пустынные ландшафты безжизненны,
человек и природа не могут жить
друг без друга, они гармоничное
целое. В первый свой приезд П. Гоген



написал картину «Куда ты идешь?» («Женщина, держащая плод»).

На первом плане изображена молодая девушка в ярко-красном парео, держащая бережно, словно ребенка, плод тропического растения. Второй план - две сидящие фигуры рядом с хижинкой, третий план - таитянка с ребенком на фоне хижины. На дальнем плане располагаются маорийские хижины, по мнению художника, они не отдаляли человека от живой природы, человек оставался в тесной связи с природным миром. Женские тела мощные, крупные, с четкими очертаниями, контуры тел обведены темными линиями, нет хрупкости и бледности европейек. Женские силуэты выделяются на фоне природы, а не растворяются в ней. Художник изобразил первозданную красоту природы, естественную красоту женщин, красоты жизни в гармонии.

«Главное, что меня занимает всегда, — это знать, на правильном ли я пути... не делаю ли ошибок против искусства». Название картины «Куда ты идешь?» кому оно адресовано? Изображенной таитянке от лица художника-зрителя? Или самому художнику от лица таитянок? Взгляд зрителя сначала падает на центральный персонаж, сосредоточенно смотрящий на нас, затем глаз продолжает свое движение слева направо, замечая сидящих таитянок, одна из которых с любопытством и иронией наблюдает за нами, другая погружена в свои мысли, а четвертая таитянка с

Поль Гоген. Женщина, держащая плод. Санкт-Петербург.

Государственный Эрмитаж. 1893 г. | 2

младенцем на руках лишь издали невзначай бросает взгляд в нашу сторону. Все образы умиротворены, они ничем не встревожены, ибо живут в ладу с собой и с окружающим миром, а вот зритель-художник для них является каким-то непонятным и странным глупцом, заблудившимся в жизни.

Гармония островного пространства, единство двух миров (природы и человека) создана художником благодаря уходу от резкости в рисунке, контрастному единству цветовых пятен, продуманной плоскостной композиции, в которой усиленный цвет и линия стали главными выразительными средствами.

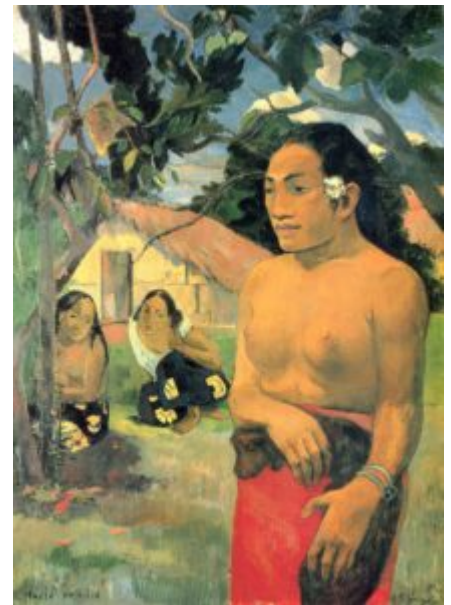
Мягкий переход от одного плана к другому символизирует слияние человека с природой. И он достигнут

плавными, гибкими, линиями, гармоничными, растворяющимися друг в друге цветовыми пятнами (цветовые полосы выстраивают единое пространство по обеим сторонам от центральной фигуры: ярко-красное пятно парео (выделяющееся еще и изгибом контурной линии) – розовое поле – оттенки салатово-зеленого – зелено-желтая полоса – завершение бледно-розовой крышей).

Цветовая гармония строится на контрастном сопоставлении пар дополнительных цветов: золотисто-желтый и сине-фиолетовый; салатово-зеленый и розово-красный.

Гармония пространства выстроена не только цветом, но и формами. В центре – таитянка и плод (мир человека и мир природы, два плода одной Вселенной, одного Творца). В отдалении от них и справа и слева входят ветви деревьев, которые движением своих стволов создают некую двойную арку над центральными героями (таитянка и плод), нежно обрамляя их. Левая часть – две таитянки на фоне хижины. Правая часть – таитянка и младенец на фоне хижины. Верхняя часть холста (пространство неба и верхушки деревьев), выполненная в холодных фиолетово-зеленых оттенках контрастно гармонирует с нижней частью (земля и парео) теплых золотисто-красных оттенков.

Таким образом, используя упрощенность форм, утолщенность контуров, экспрессивность цвета и линии, плоскостное построение (то есть особенности синтетизма и постимпрессионизма) Поль Гоген выражает свою мысль об идеальной



Первый вариант картины

Поль Гоген. Женщина, держащая плод. Санкт-Петербург.

Государственный Эрмитаж. 1893 г. | 3

жизни, в которой человек и природа слиты и телом и душой, что и составляет правду и счастье жизни. Картина как бы говорит: «Куда вы идете, люди? Что ищете? Чему поклоняетесь? Для счастья человеку нужно лишь это...»