

В 40-х годах XIV века большое распространение приобрели книги духовно-дидактического содержания, в которых основную роль играли иллюстрации, а краткий текст только дополнял их.

Наиболее известным произведением этой группы является «Велиславова библия» (Прага, Библиотека Карлова университета), принадлежащая к лучшим образцам книжной живописи линейного стиля.

Велиславова библия — объемнейшая художественная рукопись средневековой Европы, выполненная на пергаменте с частично раскрашенными рисунками пером, дополненных кратким текстом. Написана в 1335-1345 годах, создана по инициативе Велислава, наиболее вероятно, пражского каноника, нотариуса Яна Люксембурга, а позже секретаря и дипломата Карла IV. Рукопись из 188 листов на пергаменте, с размерами страниц 307 x 245 мм.

Иллюстрации ее близки стилю миниатюр, выработанному в верхней Германии в начале XIV века. Чешские мастера, иллюстрировавшие библию, привнесли, однако, свой канон, свою фигурную типичку в характер изображения. Особенностью этой рукописи было исключительное разнообразие сюжетов: в 747 иллюстрациях представлены сцены из Библии, вацлавской легенды и другие сюжеты.

В состав Библии входит Бытие, Исход, Даниил, Книга Судей, Книга Юдифи, цикл об Антихристе, Христологический цикл (сюжеты Нового Завета), Апокалипсис, Деяния Апостолов и дополнительно цикл о чешских покровителях св. Вацлаве и св. Людмиле, то есть чешская история включена в процесс спасения. Рисунки представляют интерес не только по причине совершенства для того времени, но и ценности культурно-исторического материала, содержащегося в них. По рисункам можно судить о костюмах, инструментах, оружии в 14 веке.

Рукопись первоначально состояла из 200 листов; сохранилось 188 листов, содержащие 747 библейских сцен с краткими комментариями в стиле, напоминающем стиль *biblia pauperum* (Библия бедных — так называлась книга, представляющая собой собрание сцен и рассказов из священной истории (Ветхого и Нового Заветов) в изображениях. Иллюстрации чаще всего выполнены в простом стиле, чернилами; несколько редких красочных рисунков.

Оригинал документа хранится в национальной Библиотеке чешской Республики, расположенный в Клементинуме в Праге под № XXIII.C.124. В 2006 году библия была занесена в список культурных памятников Чехии.

Содержание

- 1r-52v Книга Бытия

- 53r-88v Исход
- 89r-108r Книга Даниила
- 108v-115r Книга Судей
- 115v-130r Книга Юдифи
- 130v-135v Цикл Антихриста
- 136r-149r Цикл Христа
- 153r-168v Апокалипсис
- 169r-179v Цикл Апостолов
- 180r-188r Цикл святых Вацлава и Людмилы

Иллюстрации

По художественному характеру иллюстраций можно сделать вывод, что рукопись была создана в непрофессиональной мастерской, вероятнее всего в Праге. Ряд особенностей книги обнаруживает устойчивый разработанный процесс, свидетельствующий о хорошо организованной работе цеха. Сначала с помощью линейки и циркуля было обозначена разметка страниц, определены участки для изображений и расчерчены строки. Потом были выполнены рисунки, после чего раскрашены. Когда рисунок был готов, несколько писарей наносили текст. Работы проводились бегло, быстро. Авторы должны были учитывать сроки сдачи работы, хотя им и пришлось справиться с огромным количеством сюжетов. Благодаря им рукопись особенно ценна как источник сведений о различных сторонах средневековой жизни.

Иллюстрации отличаются одинаковыми определенными чертами стиля, хотя и исполнены несколькими художниками. Изображения на первых листах исполнил зрелый художник, они более тщательно проработаны, а цветовая составляющая приглушена. Все свидетельствует о том, что наиболее ценные с художественной точки зрения изображения выполнены старшим мастером цеха.

Вид рисованной Библии был создан в Западной Европе (Франция, Англия), где сохранились кодексы или их части. Однако по стилю Велиславова библия относится, скорее, к развитию центрально-европейских иллюстрированных книг светского и духовно развитого содержания.

Формально иллюстрации Велиславовой библии кроме связи с готической живописью имеют связь и с романским искусством. Например, св. Вацлав одет в короткую тунику с поясом, которая, равно как и воинский плащ святого, скрепленный на плече — романского происхождения. В подобную тунику и плащ одет и праотец Яков. Многочисленные щиты и мечи в ножнах, массивная пузатая посуда, тоже романской формы, стилизация некоторых деревьев соответствует романскому строению.

В иллюстрациях можно найти и античные типы. Это нагие и одетые фигуры, персонифицирующие тень, свет, ночь, день, истоки рек. Солнце и Луна изображены как Гелиос и Селена в своих повозках. В повозку Гелиоса запряжена пара коней, а у

Селены — пара коров. В другом месте оба небесных светила изображены как фигуры по пояс в медальонах, иногда с закрытыми лицами, что обозначает их затмение.

Исторические элементы часто встречаются с модными дополнениями, для своего времени передовыми (богатый чепец, маски с длинными концами, высокие или рогатые шляпы). Художники часто изображают их карикатурно заостренными и предназначают их маловажным особам — слугам, надсмотрщикам и т.п. Также художники изображают у некоторых женщин капризы новейшей моды. Интересно, что единственным, тщательно проработанным готической архитектурой, является балдахин над постелью, на которой жена Потифара соблазняет Иосифа. Это противоречие старых и передовых форм находит свое отражение и в других работах, например в хрониках.

Велиславова библия является не только образцом мастерства ремесленников, но и богатого идейного содержания. Она отражает состояние средневековой жизни и общества, подвергаемого опасности кризиса, который направляет взгляд на библейское прошлое. Оно здесь представлено так, что в нем переплетаются средневековая мораль, мистика, вера в пророчество о приходе Антихриста и отклики гуманизма. Поскольку здесь собраны эти идеи, то они должны быть также приняты и в обществе, которое книгу заказало и создало, потому что у самих художников не хватило бы средств на создание подобного художественного произведения.

[Описание \(на чешском!\)](#)

Её тоже можно

посмотреть: http://v2.manuscriptorium.com/apps/main/en/index.php?request=show_tei_digi_doc&virtnum=0&client=



1r



1v



2r



2v



3r



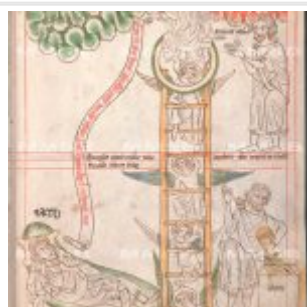
4r



18v



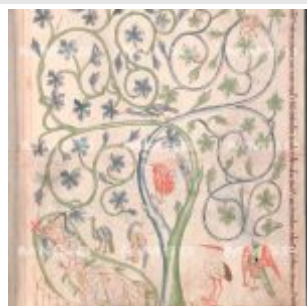
22v



29r



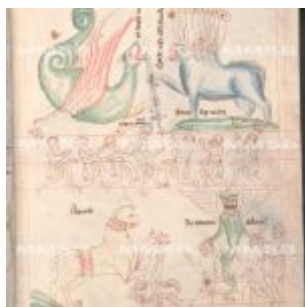
78v



98r



149v



164r



167v



168v



183v